

PUROTAP[®] compenso

PUROTAP compenso -sarjan käytännölliset täyttöasemat tarjoavat demineralisoitua vettä lämmitys- ja jäähdytysveden takaisinsyöttöä varten.



**Soveltuu pysyvään
paineliitântään.**



Mineraalit ja suolat aiheuttavat vesijärjestelmiin ruostetta ja saostumia. Mallit PUROTAP compenso 2, 12, 25 ja 50 suodattavat täyttövedestä aggressiiviset aineet ja mahdollistavat siten laitteiston häiriöttömän toiminnan. Soveltuvat pysyvään paineliitântään. Integroitu mittauslaskuri.

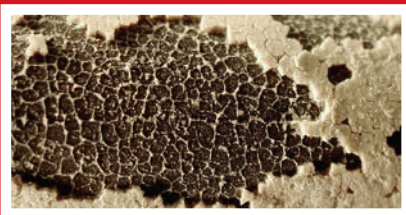
Standardit lämmityspiirivedelle

Voimassa olevien VDI- ja SWKI-standardien mukaan lämmitysjärjestelmiin tarkoitettu käyttövesi täytyy esikäsitellä mineraalikertymien estämiseksi. Käytäntö on osoittanut, että jo vähäinenkin veden kovuus voi vaurioittaa nykyaikaisia kaasuboilereita, lämpöpumppuja ja aurinkoenergiajärjestelmiä. Mitä enemmän järjestelmässä on vettä (esim. varaajassa), sitä enemmän siihen tulee täyttöveden mukana kalkkia. Kovuudessa 17 °dH (30 °fH) dH kertyy m³ vettä kohti 300 g kalkkia. 350 vesilitran EFH:ssa tämä määrä on vielä noin 100 g. Se on niin suuri, että moderni suurteholämmönvaihdin ei pysy käytettävissä.

Ei-demineralisoidun vesijohtoveden käytöstä johtuvat mahdolliset seuraukset vettä johtavissa järjestelmissä:



Lietekerrostumat



Kalkkikerrostuma



Pistekorrosio, ruostuminen

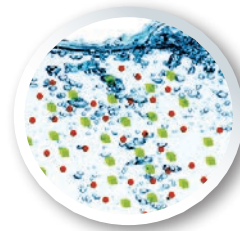
Miksi teknistä vettä?

Vesipiirijärjestelmät edellyttävät demineralisoitua vettä

Vettä johtaville laitteistoille, kuten lämmityksille, jäähdytyksille, voimaloille, teollisuudelle ja venemoottoreille, vaatimukset ovat korkeita vedenlaadun osalta. Vesijohtovesi sisältää mineraaleja, suolaa ja kaasuja, jotka aiheuttavat vettä johtavissa järjestelmissä saostumia ja kalkki- ja ruostekertymiä. Vesijohtovesi täytyy suodattaa, kunnes se soveltuu haluttuun tekniseen tarkoitukseen. Teknisen veden on kemiallisilta ja fysikaalisilta ominaisuuksiltaan vastattava valmistajien, insinöörien ja erikoisalayhdistysten teknisiä standardeja.

Demineralisoidun veden tärkeimmät edut

- Lisää energiatehokkuutta
- Alhaisemmat huoltokustannukset
- Luo perustan takuun ja kuluttajasuojan voimassaololle



Vesijohtovesi sisältää mineraaleja ja kaasuja



Teknistä, puhdasta vettä sekaionvaihtohartsin läpi suodatuksen jälkeen

Demineralisoitu vesi on johtavien lämmityskattilavalmistajien ja sveitsiläisen rakennustekniikan insinöörien liiton (Schweizerische Verein für Gebäudetechnik Ingenieure) lämmitysten täyttövedeksi suosittelemaa.

Täyttää helposti ja varmasti standardien vaatimukset
SWKI BT 102-01, VDI 2035 lehti 2, ÖNORM H 5195-1.

PUROTAP® compenso

Sopiva malli kaikenlaisiin tarpeisiin

Täyttöasemat suodattavat täyttövedestä kalkin ja aggressiiviset ainesosat kuten sulfaattit, nitraatit ja kloridit ja tuloksena on demineralisoitua, täysin suolatonta vettä. Mallit eroavat toisistaan virtausmäärän ja toimintatehon osalta. Kaikki mallit soveltuvat pysyvään liitäntään ja automaattiseen takaisinsyöttöön.

PUROTAP® compenso 12, 25, 50 l

Kompaktit täyttöasemat.



PUROTAP® compenso 2

Käytännöllinen seinäasema pienempiä järjestelmiä varten.

Toimintateho 1 °dh	2,5 m ³
Toimintateho 1 °fH	4,5 m ³
Virtausmäärä/min	2,5 l

Tehotiedot:

Malli	12	25	50
Toimintateho 1 °dH	20 m ³	40 m ³	80 m ³
Toimintateho 1 °fH	35 m ³	70 m ³	140 m ³
Virtausmäärä/min	10 l	20 l	20 l



Tiedot ja mitat

PUROTAP® compenso 2

Seinäasema on helppo asentaa tekniseen tilaan. Ei tarvitse sähköliitää. Soveltuu automaattisen takaisinsyötön takaisinkytkentään. Integroitu mittauslaskuri.

Virtausmäärä	2,5 l/min
Toimintateho	2,5 m ³ - 1 °dH
	4,5 m ³ - 1 °fH
Käyttöpaine	6 bar
Veden lämpötila	maks. 60 °C

PUROTAP® compenso 12 / 25 / 50

Kompaktit täyttöasemat eivät tarvitse sähköliitää. Soveltuu automaattisen takaisinsyötön takaisinkytkentään. Integroitu mittauslaskuri.

PUROTAP® compenso 12

Virtausmäärä	10 l/min
Toimintateho	20 m ³ - 1 °dH
	35 m ³ - 1 °fH

PUROTAP® compenso 25

Virtausmäärä	20 l/min
Toimintateho	40 m ³ - 1 °dH
	70 m ³ - 1 °fH

PUROTAP® compenso 50

Virtausmäärä	20 l/min
Toimintateho	80 m ³ - 1 °dH
	140 m ³ - 1 °fH

Käyttöpaine	6 bar (pysyvä)
Veden lämpötila	maks. 60 °C

Käyttökohde

Täydennysvesi kaikkiin lämmitys- ja jäähdytysjärjestelmiin.

HYVIÄ SYITÄ

- Ei ruostetta
- Ei kalkkia
- Ei kaasuja
- Vähäinen sähkönjohtavuus
- Voimassa olevien standardien mukainen

 swiss made

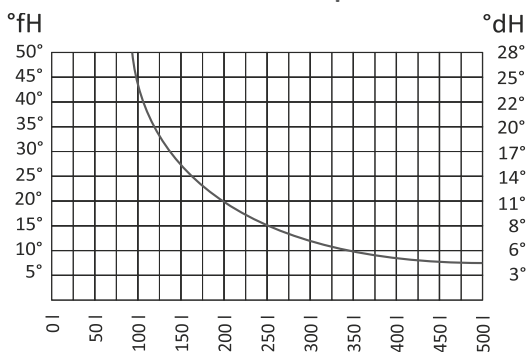
Ioninvaihtohartsin toimintateho (ulottuma) riippuu veden kovuudesta. Se voidaan tarkistaa alla olevista taulukoista tai laskea hartsimäärän kapasiteettiluvulla.

PUROTAP® compenso 2 -hartsitzytön toimintateho on 4 500 l / 1 °fH tai 2 500 l / 1 °dH.

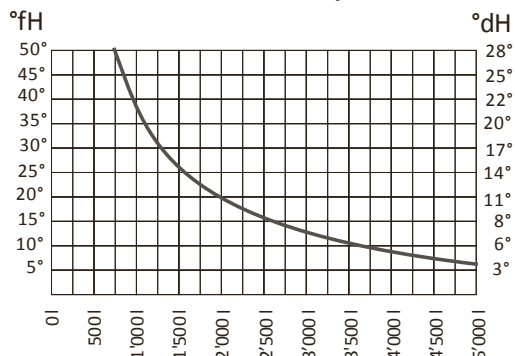
Saksalaisissa kovuusasteissa käytetään lukua 2 500, joka jaetaan vedenkovuudella °dH. Ranskalaisissa kovuusasteissa käytetään lukua 4 500, joka jaetaan vedenkovuudella °fH. Tulos antaa hartsin suorituskyvyn vesilitroina.

Esimerkki: Vedenkovuudessa esim. 12,5 °dH hartsin ulottuma on tarkalleen 200 l demineralisoitua vettä.

Toimintateho PUROTAP® compenso 2



Toimintateho PUROTAP® compenso 12



Toimintateho PUROTAP compenso 25 / compenso 50

